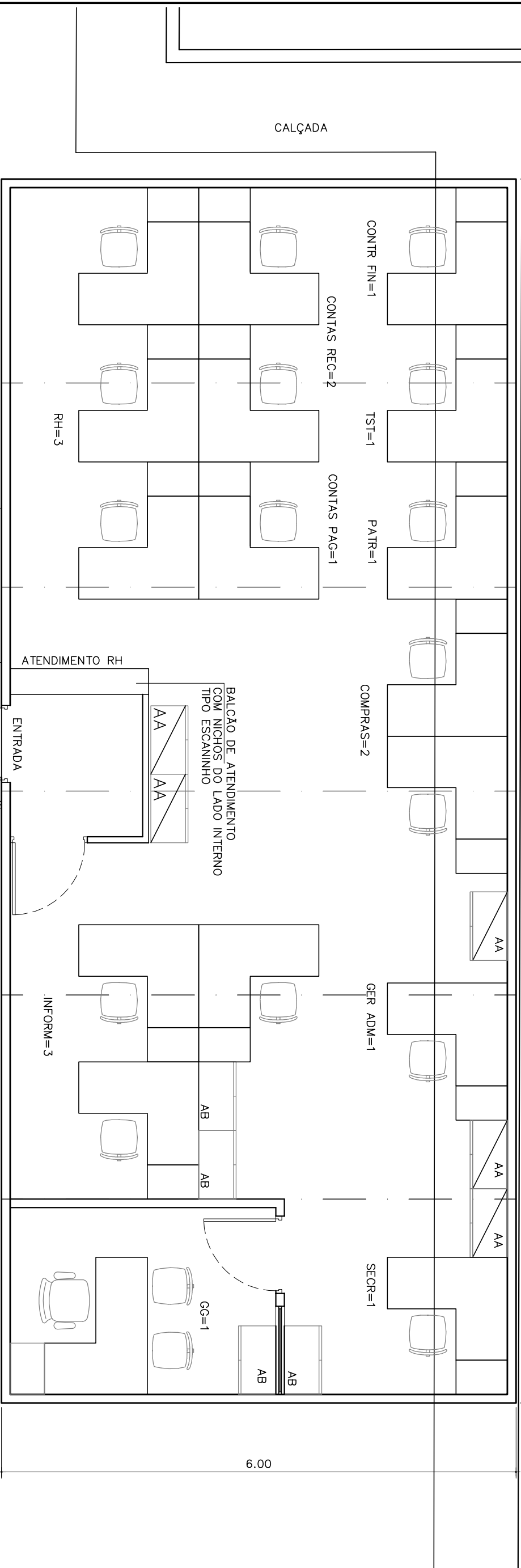


## LOCALIZAÇÃO

ESC. 1:200

14.28 (6 CONTAINERS)



\*MENS 140X120+GAITEIROS (EXISTENTES)

## LAYOUT

ESC. 1:50

ITEMS	ESPES.
01	0,10
02	0,20
03	0,30
04	0,40
05	0,50
06	0,60
07	0,15
08	0,05
09	0,15
10	0,15
11	0,18
14	0,18
154	0,15
251-254	0,15

**ESPECIFICAÇÃO CONTAINERS**  
-OS CONTAINERS DEVEM SER FORNECIDOS COMPLETOS COM ISOLAMENTO NAS PAREDES E TETO, ALÉM DA INSTALAÇÃO DAS DIVISÓRIAS E ACABAMENTOS INDICADOS EM PROJETO  
-OS CAIXILHOS SERÃO MAXIM-AR  
-OS CONTAINERS DEVEM SER FORNECIDOS COM EQUIPAMENTOS DE AR CONDICIONADO (QUENTE E FRIO)

REV	DATA	DESENHO	VERIFICADO	DESCRIÇÃO
01	24.01.2024	RSJ	SFL	AGRESCIMO DE INDICAÇÃO DE DEMOLIÇÃO DE JARDIM E DESCRIÇÃO DOS CONTAINERS
00	30.08.2023	RSJ	SFL	EMIÇÃO INICIAL

Projeto  
GRANDE HOTEL CAMPOS DO JORDÃO-SENAC  
ESCRITÓRIO PROVISÓRIO

Local	CAMPOS DO JORDÃO /SP	Autoria Proj.	INTERARQ	Folha n°
Título	LOCALIZAÇÃO E LAYOUT			ESC01
Área Técnica	COZINHA PROFISSIONAL	Fase	PROJETO EXECUTIVO	Escala:INDIC.
Resp. Técnico	SONIA F. LAVOR	CAU	A4834-8	Revisão 01
Desenho	RSJ	Verif.	SFL	Arquivo SENAC-GHU-QP-ES001
				Data 24.01.2024



**Interarq**  
ARQUITETOS ASSOCIADOS

Rua Guapiá, 51 - Conj. 707  
São Paulo - SP  
cep 05089 001  
tel 11 3675 1335  
projetos@interarqsp.com.br